

# 空間情報

GEOGRAPHIC INFORMATION



陸空海あらゆる角度から三次元計測を行い、さまざまな空間情報を構築。システム開発、施設の維持管理、防災情報の配信、政策立案の基礎データ等、多用途に対応します。

ISO27001:2013 認証取得

## 空間計測

市街地、山林、河川、海、構造物、遺構、歴史的建造物…。三次元計測は、フィールド状況、点群密度、点群精度、計測面積によって、最適なプラットフォームとセンサーを選択し、直接対象物に触れずに「密度数センチ」の三次元地形データを取得します。取得されたデータは、次工程に向けて加工され、BIM/CIM、GIS、各種管理台帳のベースデータとして活用されます。三次元計測は、まちづくりの「出発点」です。

### ■ 三次元レーザ計測(地形測量)

- UAVレーザ(Phoenix:RANGER LR,RANGER mini)
- MMS(三菱電機:MMS-G)
- 地上レーザスキャナ(Leica:RTC360, TOPCON:GLS2000)

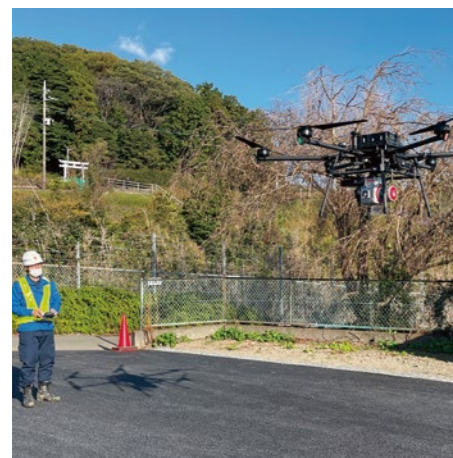
### ■ 深浅測量(地形測量)

- ナローマルチビーム測深(Sonic2024, MB2)
- シングルビーム測深(PDR2200W)

### ■ 空中写真測量・景観写真撮影

- 固定翼機(セスナ:UltraCam XP-W/A, UltraCam FP)
- UAV(Matris600Pro:Sonyα7R2)
- UAV(Fantom4 RTK)

### ■ 三次元点群データ作成



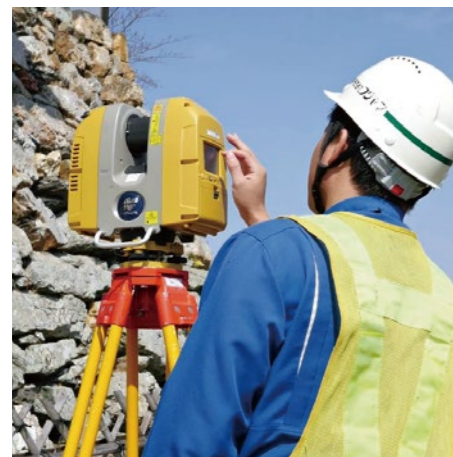
UAVレーザ(RANGER LR)



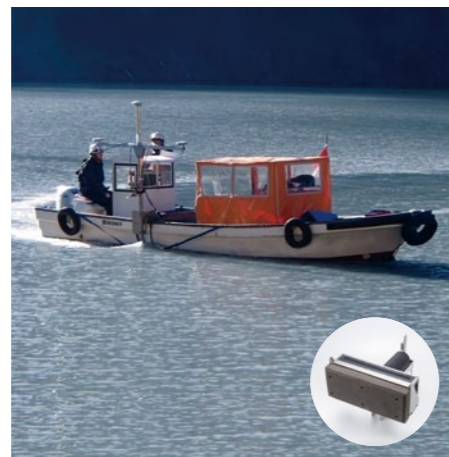
セスナ(Ultracam FP)



MMS(MMS-G)



地上レーザスキャナ(GLS2000)



ナローマルチビーム測深(Sonic2024)



ナローマルチビーム測深(MB2)

## 空間情報整備

基盤情報として作成された地形図、空中写真を利用して、各種法令に基づいた管理台帳データを構築します。整備した情報はインフラ等の維持管理、各種計画、行政指導に使用されます。これら管理台帳データは、ICT技術を用いたシステムでの利用が可能となります。

### ■ 数値地形図作成

- DMデータファイル作成
- 砂防基盤図(三次元DMデータファイル)作成

### ■ 写真地図(デジタルオルソ)作成

### ■ 管理台帳整備

- 固定資産
- 上水道
- 下水道
- 道路
- 道路施設
- 河川
- 都市計画
- 防災
- 建築

### ■ 防災情報

- ハザードマップ
- 土砂災害
- 浸水想定



PLATEAU(プラトー)



上水道管理台帳



デジタルステレオ図化機(Atlas/DSP)



各種管理台帳(現地調査)

## システム構築

各部署で作成した地図データ及び各種管理台帳データなどを利用し、システムの開発・導入・運用保守までを一貫してサポートするシステム運用体制を整えています。LGWANを利用したアプリケーションの提供、ESCO事業支援、現地調査支援(タブレットシステム)などICT技術を提供し、住民サービスの向上に寄与します。

### ■ 統合型GIS

- 個別GIS
  - 固定資産情報管理
  - 道路施設情報管理
  - 道路施設点検情報管理
  - 都市計画情報管理
  - 上水道情報管理
  - 下水道情報管理
  - 農地(農家)情報管理
  - 農業施設受益地情報管理
  - 生産緑地情報管理
  - 指定道路情報管理
  - 法定外公共物管理
  - 河川情報管理
  - 占用物情報管理
  - 公園情報管理
  - 公有財産管理
  - 地籍情報管理
  - 地すべり施設情報管理
  - 防災情報管理
  - 災害時要援護者支援システム管理
  - 交通事故情報管理
  - 屋外広告物管理
  - お茶生産管理など

### ■ 現地調査用タブレット型GIS

- 経営所得安定化対策
- 多面的機能支払交付金
- 中山間地域等直接支払
- 農地利用状況調査
- 農業用水路調査
- 太陽光発電所実態調査

### ■ LGWAN-ASP

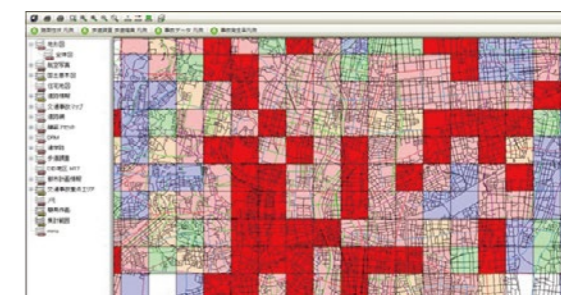
- ファイル交換サービス
- 各種台帳システムのLGWANクラウド移行
- 農業委員会サポートシステム運用支援

### ■ その他

- ESCO事業運用支援



LGWANを利用したファイル交換サービス(業務ファイルのやり取りを安全かつ円滑に)



交通事故情報管理



各種台帳システムのLGWANクラウド移行



現地調査(タブレット使用調査)